

Catégorie: **Loisirs & lifestyle**

ARGE Josef Albers Museum Quadrat + Annette Gigon /
Mike Guyer Architekten + pbr Planungsbüro Rohling

Extension du musée Josef Albers Quadrat, Bottrop



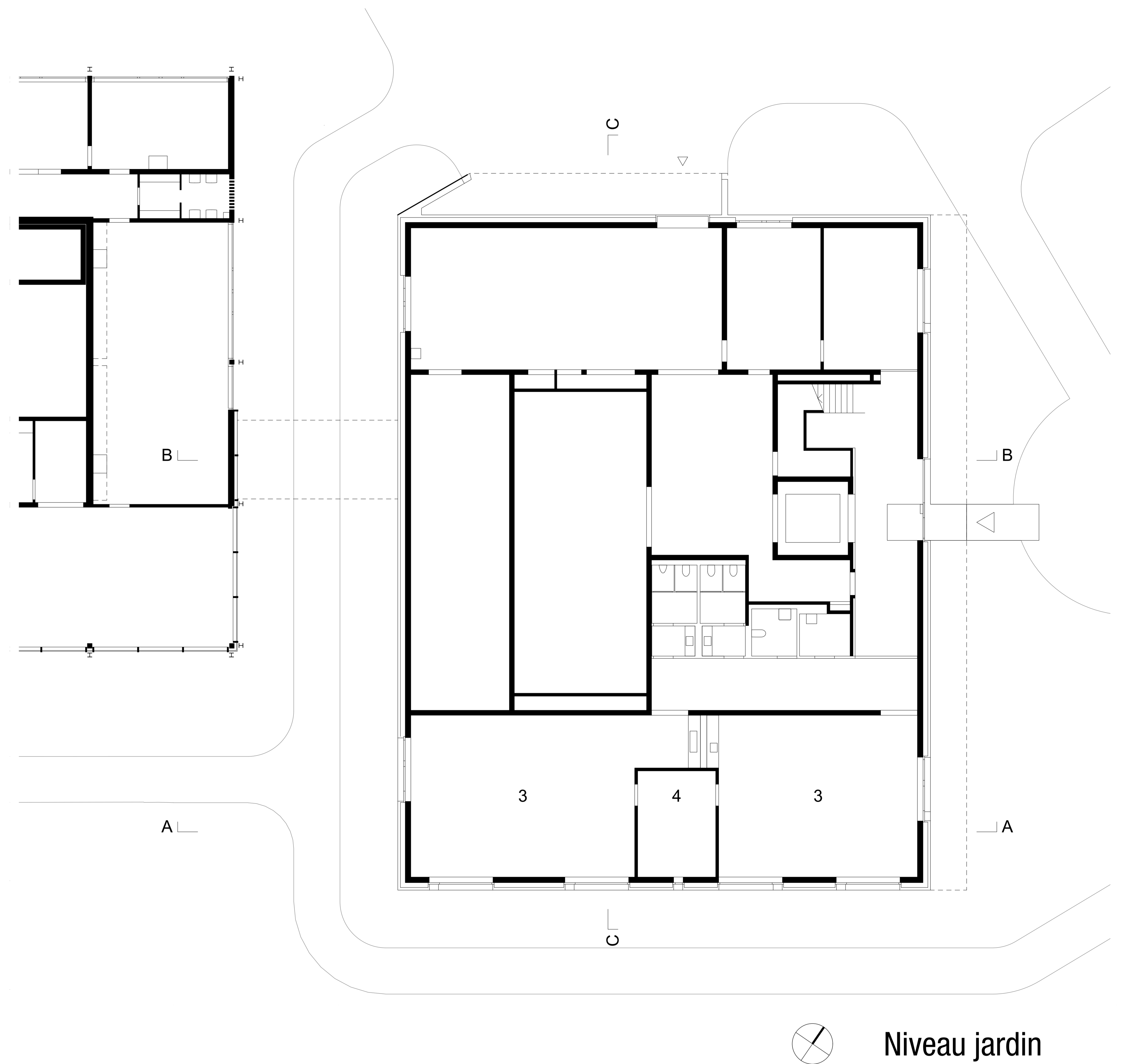
Laudatio Roger Boltshauser

Le Musée Josef Albers Quadrat, situé dans le jardin historique de la ville de Bottrop, a fait l'objet d'une extension signée Gigon / Guyer et pbr. Composé d'une villa de magistrats construite en 1913 et de bâtiments de musée de Bernhard Küppers datant des années 1970 et 1980, l'ensemble a été complété par un nouveau bâtiment moderne. Le nouveau volume de forme compacte épouse à la perfection le paysage du parc avec ses grands arbres et son étang.

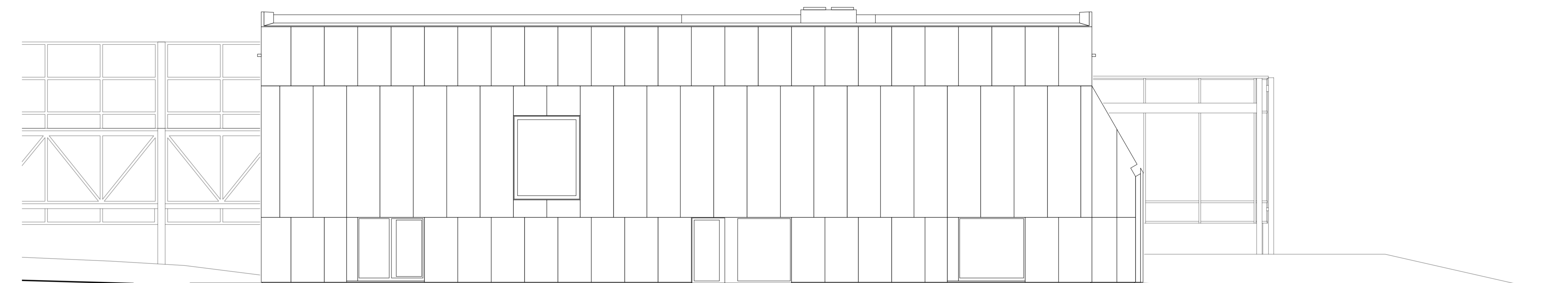
Vu de l'extérieur, le musée ressemble à un bloc erratique. La structure s'efface humblement dans le parc et ne laisse entrevoir que quelques rares éléments. Contrairement aux volumes en verre de Bernhard Küppers, le corps du bâtiment est remarquablement discret, tout en se mariant harmonieusement avec l'existant grâce à sa matérialité et à ses couleurs. Les nouveaux espaces ainsi créés visent à favoriser les échanges sociaux. Outre des salles d'exposition temporaire et un dépôt d'oeuvres d'art, le musée dispose de salles pédagogiques. Les salles destinées aux expositions temporaires se développent sur un plan rectangulaire qui fait référence à la villa des magistrats. Mis en lumière par l'éclairage zénithal en toiture shed et des fenêtres judicieusement placées, les espaces d'exposition diffusent une ambiance contemporaine qui enrichit considérablement l'ensemble du musée.

Le jury a été impressionné par le soin apporté au patrimoine bâti et à l'espace paysager, ainsi que par la discrétion et la sensibilité qui caractérisent ce projet dont le langage architectural se veut intégrateur.

Détails du projet



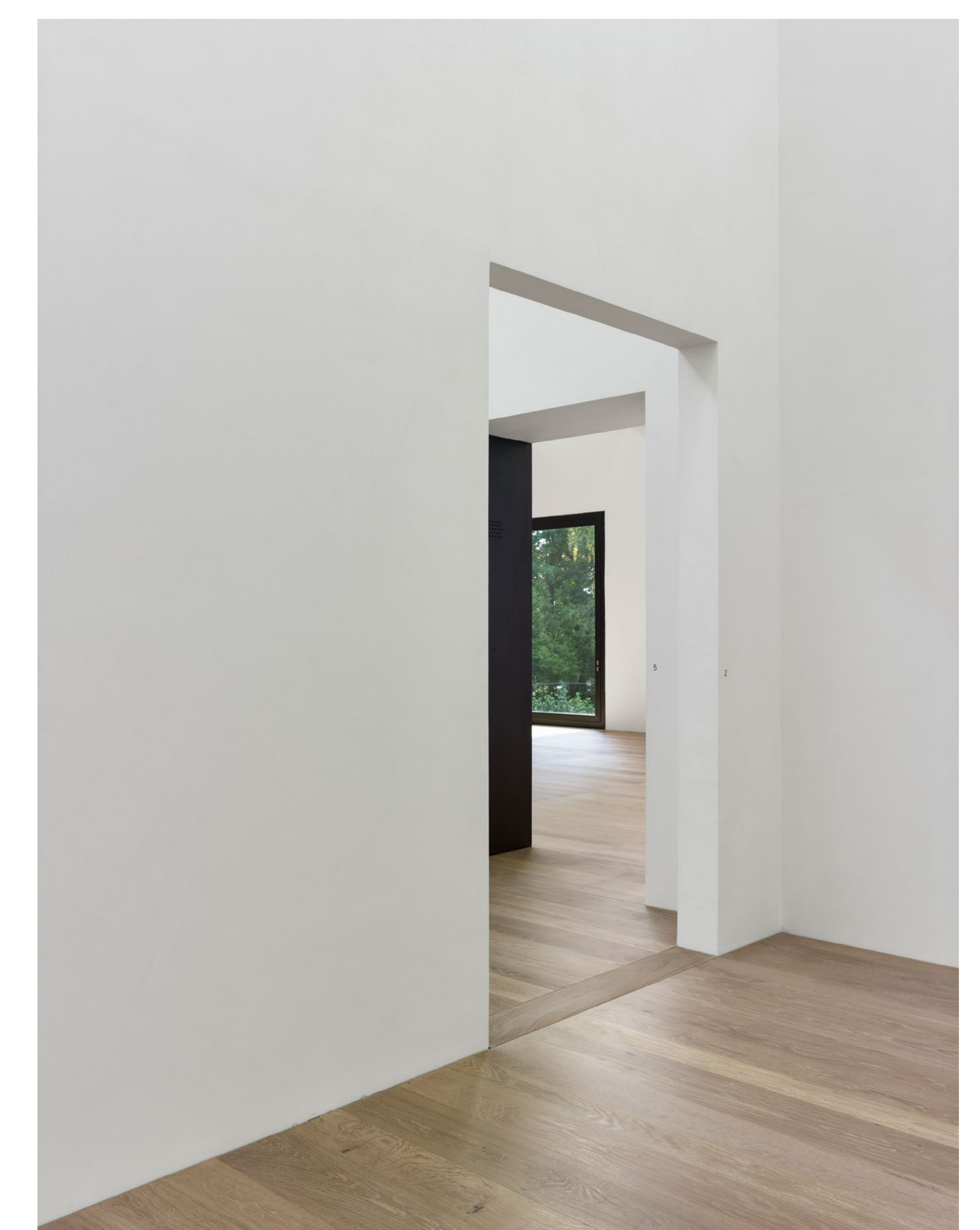
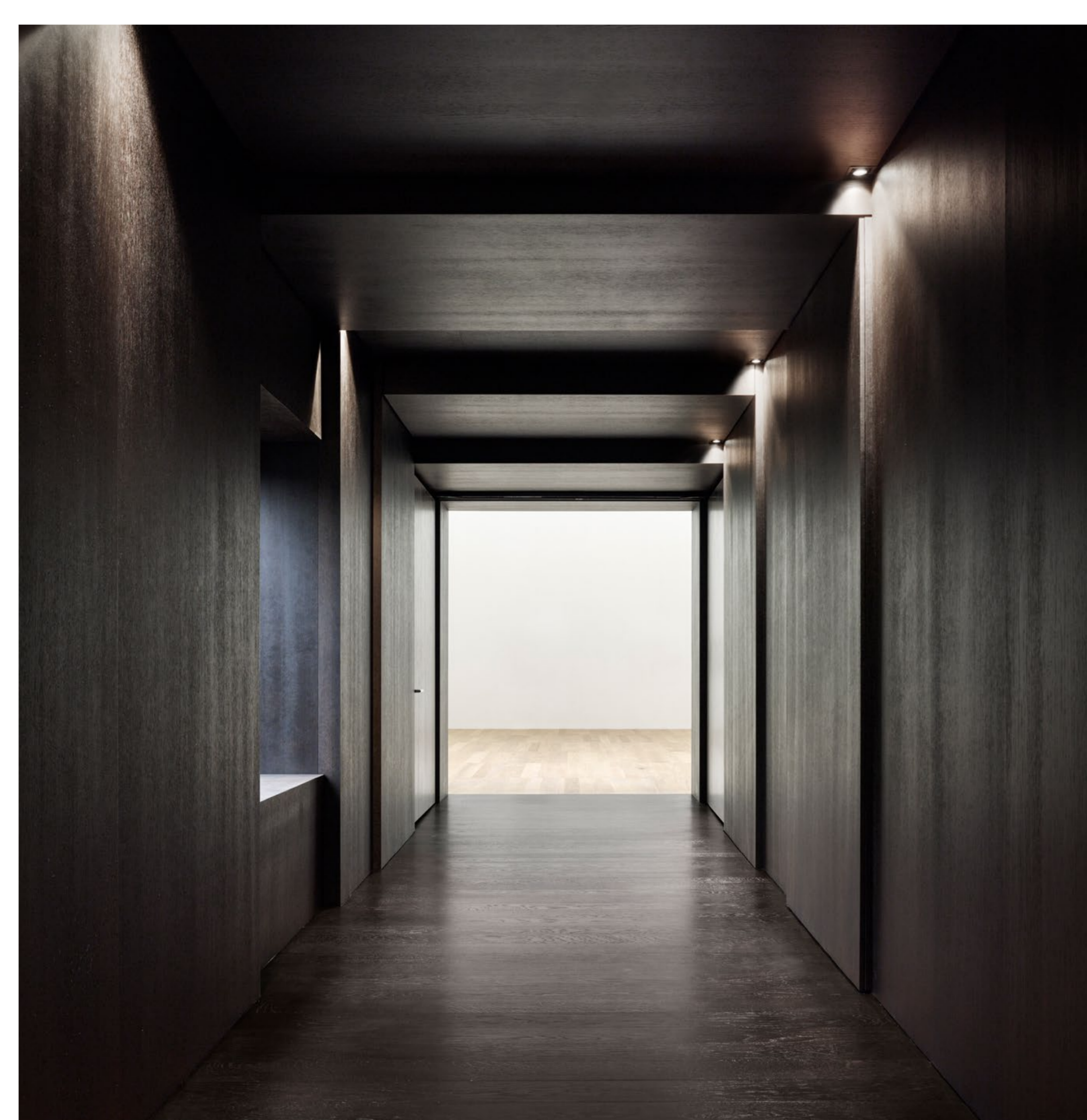
⊗ Niveau jardin



Vue nord-est



Photos: Stefan Müller



Presenting Partner

HÖRMANN

Category Partner

STOBAG

DOCUMEDIA schweiz
sizzera
suisse

**DOCUMENTATION
SUISSE DU BATIMENT**